



Oznámení o přerušení dodávky elektrické energie

Z důvodu plánovaných prací na zařízení distribuční soustavy - rekonstrukcí, oprav, údržbových a revizních prací - bude přerušena dodávka elektrické energie:

Odstávka číslo: 260151214

Dne

05.05.2026 od 12:30 do 05.05.2026 14:30

Vypnutá oblast:

Vypnuta část obce Kobeřice

EG.D, s.r.o., jako provozovatel distribuční soustavy je k provedení tohoto nezbytného kroku oprávněna na základě ustanovení § 25 odst. (3) písmeno c) bod 5 zákona č. 458/2000 Sb. ve znění pozdějších předpisů (energetický zákon). Žádáme odběratele el.energie o pochopení pro toto nezbytné omezení.

Upozornění:

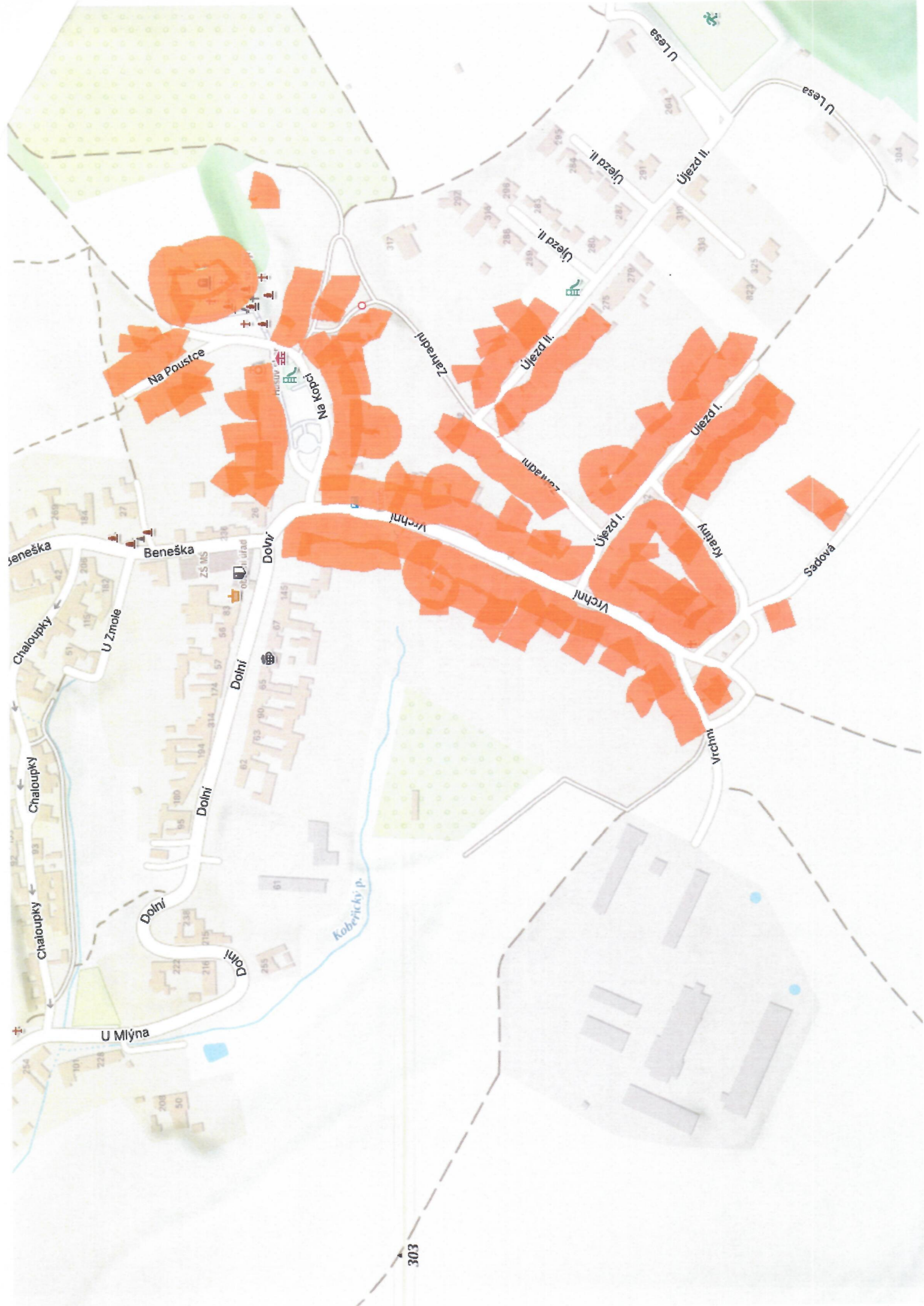
V době přerušení dodávky elektřiny je nutné z důvodu bezpečnosti považovat energetické zařízení za zařízení pod napětím.

Případné použití vlastního náhradního zdroje v době přerušení dodávky elektřiny je nutné předem vždy projednat se společností EG.D, s.r.o.

Pro případné další informace volejte Nonstop linku EG.D 800 22 55 77 nebo navštivte www.egd.cz, kde najdete další informace o přerušení dodávek elektřiny.

Děkujeme Vám za pochopení.

EG.D, s.r.o.



Na Poustce

Beneška

U Zmole

Chaloupky

Chaloupky

U Mlýna

Dolní

Dolní

Dolní

Dolní

Dolní

Na Kopcí

Kobčický p.

Západní

Vrchní

Dolní

Dolní

Dolní

Újezd II.

Újezd II.

Újezd II.

Újezd I.

Újezd I.

Újezd I.

Vrchní

Vrchní

Vrchní

Vrchní

Újezd I.

Újezd I.

Újezd I.

Újezd I.

Újezd I.

Sadová

Sadová

Sadová

Sadová